

Innovación Empresarial: Rompiendo Mitos y Paradigmas

Guillermo Beuchat
TRANSFORME Consultores
Santiago, Chile

www.transforme.cl

[@gbeuchat](https://twitter.com/gbeuchat)



ORGANIZAN:



¿Qué tienen en común
estas empresas?

<laboratoria>

código que transforma



La plataforma de financiamiento colaborativo más grande de América Latina.

Invierte a una rentabilidad atractiva.

Crea tu cuenta

Solicita financiamiento para tu empresa.

Solicita un crédito



958
PyMEs



60.253 US\$
3.950
Inversionistas



4.230 US\$
56.282
Usuarios



238mm
\$149.693
Millones financiados

Quickest Acceleration. Longest Range. The Safest Cars Ever.

ORDER YOURS

NEW INVENTORY

USED INVENTORY

TEST DRIVE

GET THE NEWSLETTER 



OUTSIDERS

¿y éstas?







OFF DUTY 7V53
NATHAN LANE
THE ADDAMS FAMILY
HERE NEU/WIRTH
SERIES

OFF DUTY 3H28
THE BETHUNE COOKS

OFF DUTY 2G50
EQUINE COLLECTIVE

OFF DUTY 1E72
Sometimes Saturdays is better on a Tuesday

OFF DUTY 9V29

Bloomberg Businessweek
→ A better business week.

7V53A

7V53

NYC TAXI

2G50A

17

9V29A

1E72c



2.0L INITIAL FARE

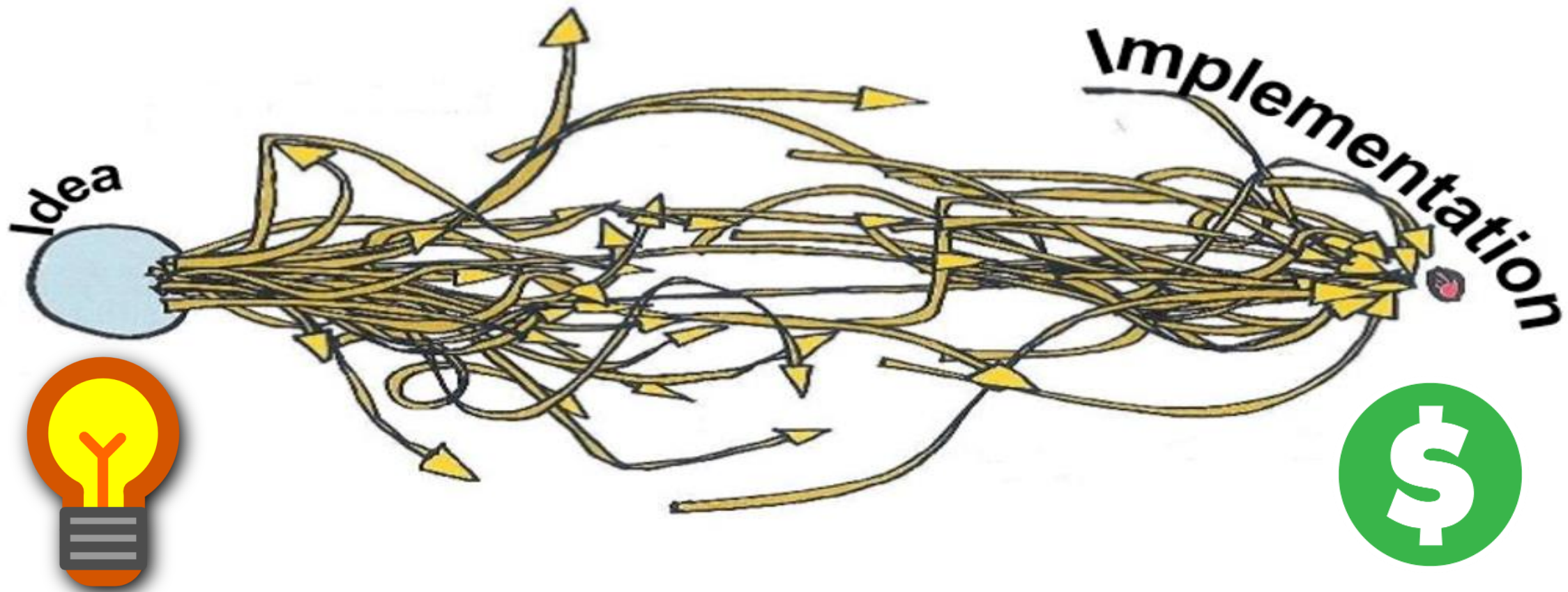


dead



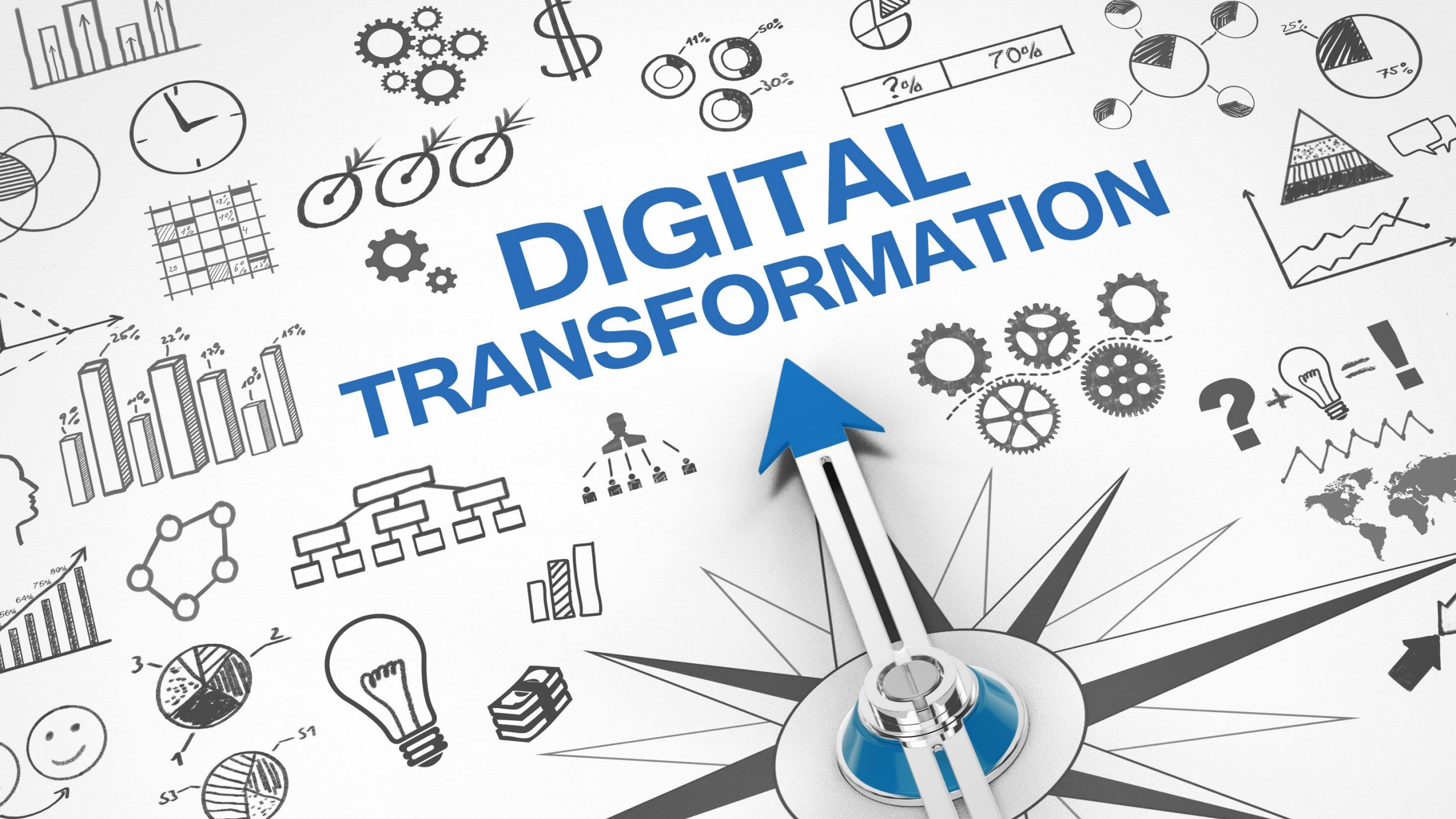
¿por qué las empresas
tienen problemas para
innovar?







DIGITAL TRANSFORMATION







 **Turismo
Emprende**

GANADORES 2018



SE NECESITA

EMPLEADA

1/2 TIEMPO QUE NO
SEPA HACER NADA

PERO QUE OBEDEZCA

¿Entonces, qué es
innovación realmente?

innovation

noun in•no•va•tion

1: the introduction of something new

2: a new idea, method, or device



Merriam-Webster Dictionary
2015 Merriam-Webster, Incorporated







Think different.™

not better..

Algunos ejemplos de innovación disruptiva





G5 04

¿Cuán innovadores
somos en PERÚ (y
LATAM)?

2018 Global Innovation Index OMPI (Países)
2018 Innovation ScoreCard TRANSFORME (Empresas)
Top-15 Latin America

País	Ranking LATAM	Ranking Global (sobre 126 países)	Ranking Innovation ScoreCard©
Chile	1	47	7
Costa Rica	2	54	
México	3	56	4
Uruguay	4	62	
Colombia	5	63	2
Brasil	6	64	
Panamá	7	70	1
Perú	8	71	5
Argentina	9	80	6
Jamaica	10	81	
República Dominicana	11	87	
Paraguay	12	89	
Ecuador	13	97	3
Guatemala	14	102	
El Salvador	15	104	

PERÚ en los rankings
LATAM

PAISES: OMPI: #8
EMPRESAS: ISC: #5

OMPI: 126 países (world)
ISC: 276 empresas (sólo LATAM)

PERÚ



TRANSFORME
CONSULTORES





	PRESIÓN COMPETITIVA	VISIÓN ESTRATÉGICA	ESTRUCTURA Y GOBERNANZA	CULTURA	PERFIL HUMANO	PROCESOS
	Uso de la innovación por parte de la empresa para superar la presión competitiva por diferenciación en su industria	Nivel e importancia de la innovación como parte de su visión estratégica del negocio	Estructura organizacional interna y modelo de gobierno y control de gestión para innovar	Cultura interna y "espacio" cultural predispuesto al cambio y a la innovación	Disponibilidad de talentos abiertos al cambio e todos los niveles de la organización	Procesos y sistemática para capturar, procesar e implementar ideas y proyectos innovadores



PERÚ

+15,8	+10,9	+3,2	+9,4	+13,6	+1,5
-------	-------	------	------	-------	------



TRANSFORME CONSULTORES

+12,5	+12,5	+5,3	+12,1	+14,4	-2,0
-------	-------	------	-------	-------	------

Las empresas que innovan
exitosamente **instalan**
capacidades permanentes
para innovar



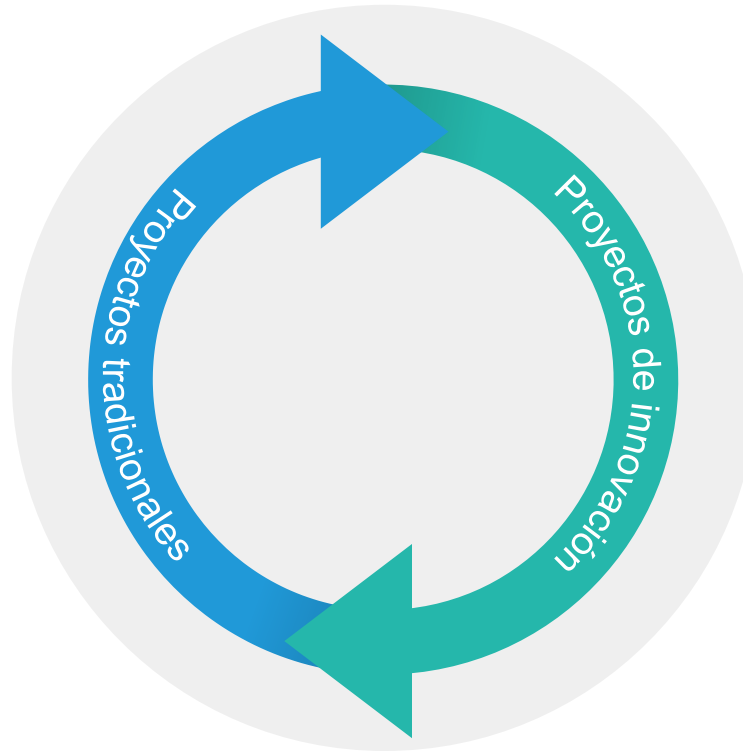

Joy of Cola
PEPSI

LAS EMPRESAS INNOVADORAS SON "AMBIDIESTRAS"



PMO

Poca incertidumbre
Gantt, PMP©
Presupuesto y recursos
Ciclo de vida tradicional
Foco en robustez y seguridad
Producto final terminado
Metodologías ágiles
Foco en tecnología
Enfoque de procesos



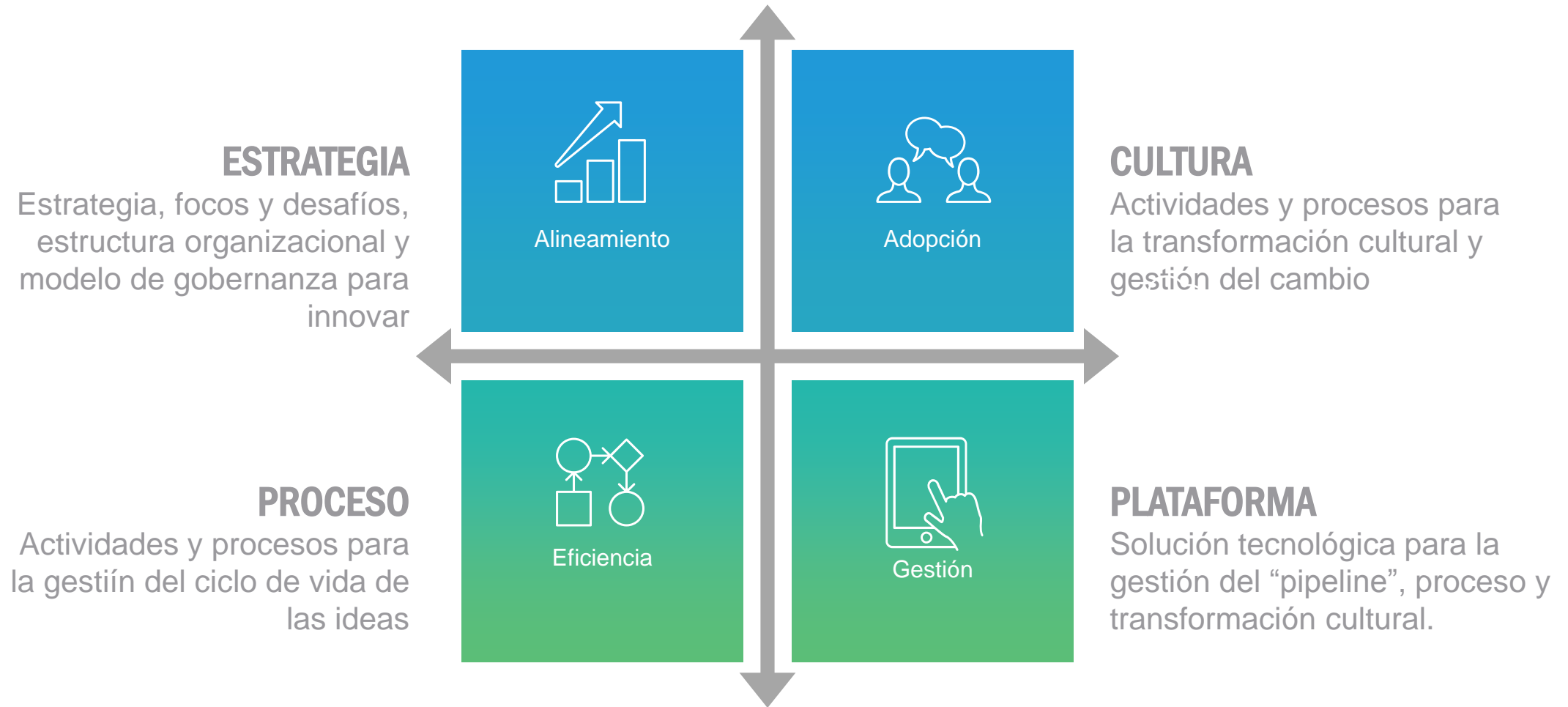
IMO

Alta incertidumbre
LEAN Startup
Risk money, risk hh
Prototipado y experimentación
Producto Mínimo Viable
Proyectos no terminan
Enfoque en experiencias
Probar hipótesis
Innovación disruptiva
Piensa diferente, no mejor



"INSTALAN" CAPACIDADES PERMANENTES PARA INNOVAR

EL MODELO IMO: INNOVATION MANAGEMENT OFFICE

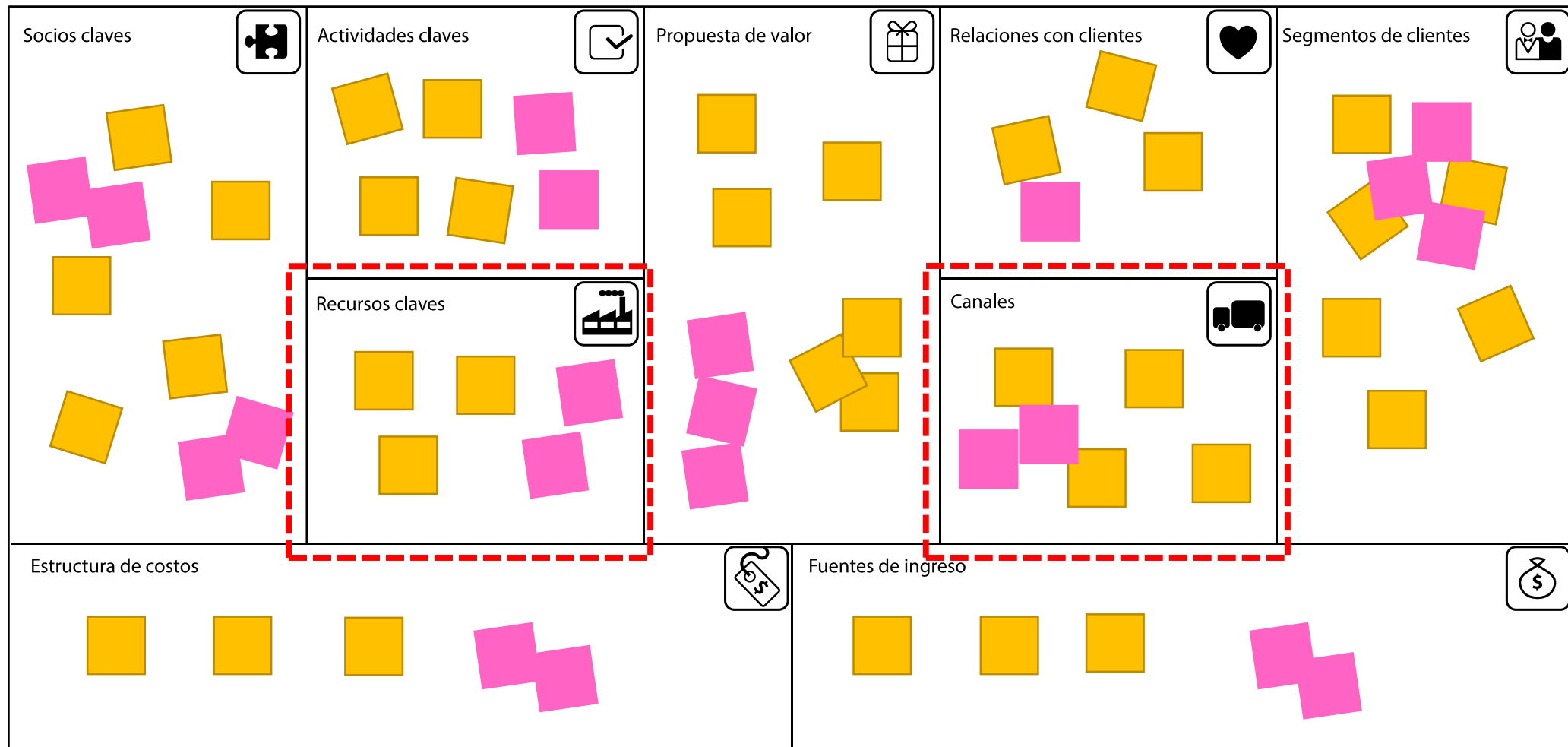


TIENEN UNA BUENA **ESTRATEGIA** DE INNOVACIÓN

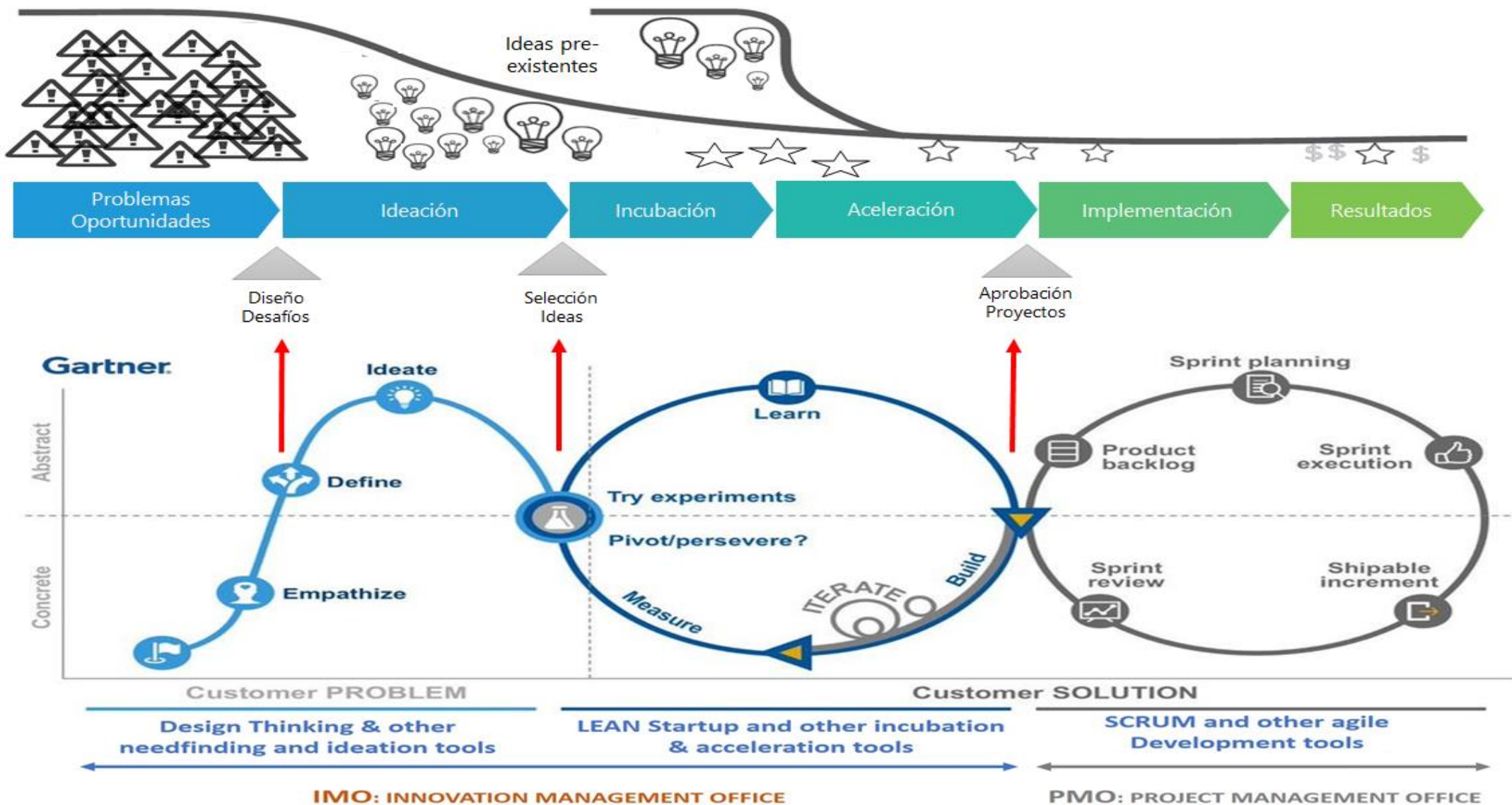


DEFINEN FOCOS Y DESAFÍOS ESPECÍFICOS PARA INNOVAR

Modelo de Negocios (basado en Canvas Business Model de Alexander Osterwalder)



USAN UN PROCESO FORMAL Y METODOLOGÍAS ESPECIALIZADAS



TRANSFORMAN PROACTIVAMENTE LA **CULTURA**



UTILIZAN UNA PLATAFORMA IMS PARA GESTIONAR LAS IDEAS

BRIGHTIDEA

Member: Guillermo Beuchat (Edit Profile)

Command Center: Activity Feed, Action Items, Messages, My Innovations, My Subscriptions

Pipelines: All, Recent, Archived

redTRANSFORME, sandbox, imagenchile

Collection: Submitted (2), Single Scale (5), Stack Rank (4)

Evaluation: Scorecard (2), Pairwise (1), review (1)

BRIGHTIDEA

BICEVIDA Buscar BiceVida

INICIO DESAFÍOS GALERÍA FOTOS COMO PARTICIPAR PREGUNTAS MI PERFIL ADMIN

La innovación es tarea de todos.

Comencemos Desafío



GRACIAS