



La Empresa Inteligente

Hernán Rodríguez Sclipa
Channel Director
SAP South Region – Latin America

PUBLIC





INNOVACION

DIGITAL TRANSFORMATION



**DIGITAL
TRANSFORMATION**

**NOTICIA
VIEJA!**

Inteligencia

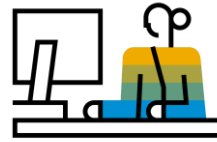
Sustantivo:

La capacidad de adquirir y aplicar habilidades de conocimiento.

La Era Digital esta evolucionando a la Era de la Inteligencia



Mainframe & PCs
1960s – 1980s



Client Server & Internet
1990s - 2000s



Cloud, Mobile & Big Data
2000s - 2010s



Intelligent Technologies
2010s - 2020s

TECNOLOGÍAS HABILIDADORAS

- Revolucion de los transistorizes y el silicio
- Adopcion de Mainframe Computing a gran escala
- Emergen los PC's
- Automatizacion de pisos de planta

- Adopción generalizada de PC
- Internet de banda ancha
- ERP y tecnologías de procesos de negocio

- Ubicuidad de teléfonos móviles y teléfonos inteligentes
- Cloud Computing
- Redes Sociales
- Big Data

- Machine Learning & Inteligencia Artificial
- IoT & Computacion Distribuida
- Blockchain

CREACION DE VALOR AL CLIENTE

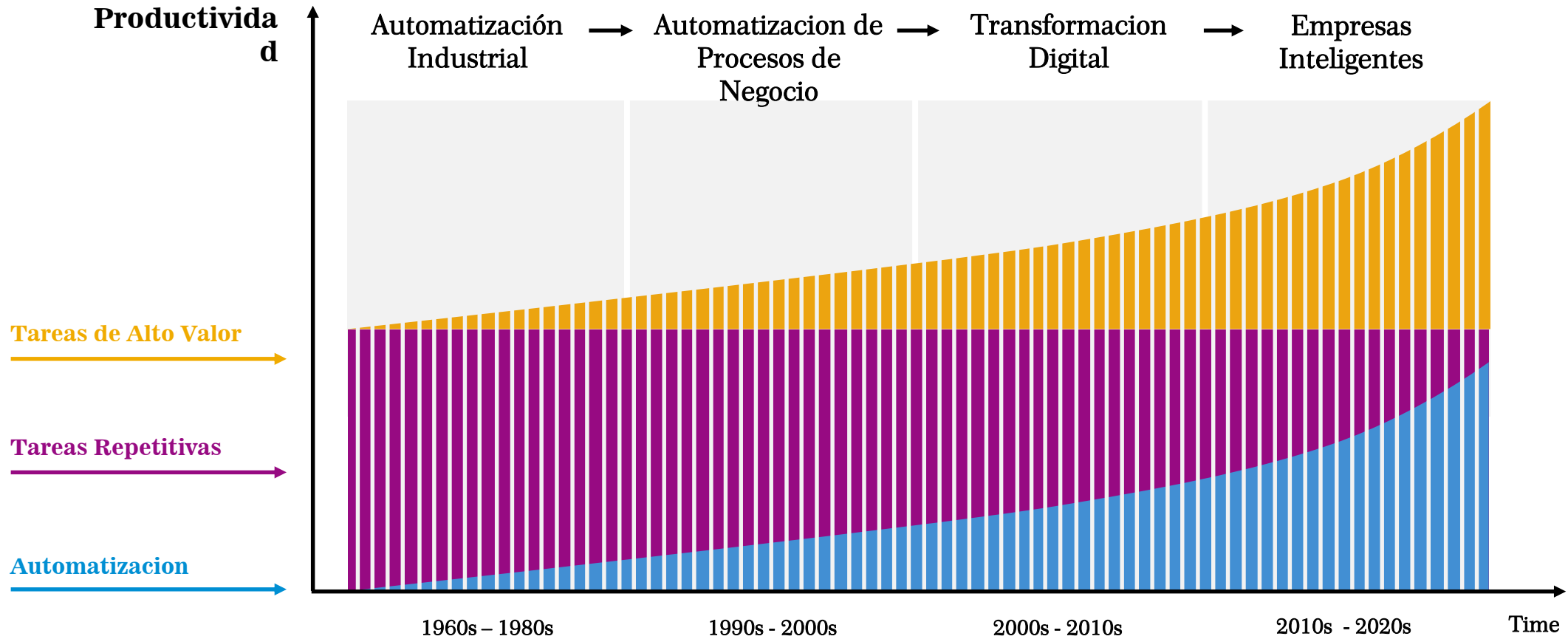
Automatización industrial

Automatización de procesos de negocios

Transformación Digital

Empresa Inteligente

Las Empresas Inteligentes permiten al empleado foco en tareas de mayor valor



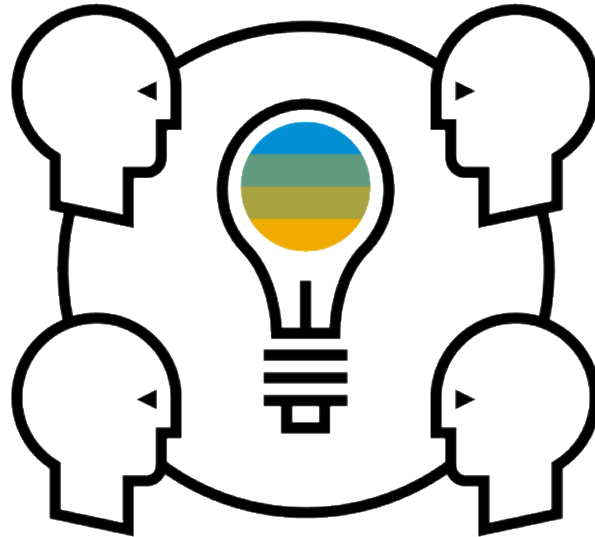
Las empresas se enfrentan a nuevos desafíos en medio de la disrupción digital

“Cómo financio la innovación para el mañana mientras sigo manejando el negocio actual y entregando un crecimiento rentable?”

- CEO, CFO

“¿Cómo puedo obtener más información procesable de mis datos empresariales para ayudar a que mis socios comerciales reaccionen más rápido a las nuevas oportunidades?”

- CIO



“¿Cómo comprendemos mejor lo que nuestros consumidores realmente quieren y cómo les brindamos la mejor experiencia?”

- CMO, CRO, Head of Sales

“Cómo podemos usar nuestros propios datos para crear una experiencia atractiva en todos los grupos de empleados?”

- CHRO

La empresa inteligente acelera la creación de valor

Capacidades



Visibilidad

la capacidad de recopilar y conectar datos previamente aislados y reconocer patrones invisibles



Foco

la capacidad de simular el impacto de las opciones potenciales y de dirigir recursos escasos a las áreas de máximo impacto



Agilidad

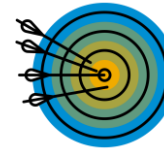
la capacidad de responder con mayor rapidez a los cambios en el mercado o el negocio y los procesos empresariales orientado a obtener los resultados deseados por el cliente

Resultados



Hacer más con menos y empoderar a los empleados

mediante la automatización de procesos y la liberación de personas para hacer un trabajo más significativo



Ofrezca la mejor experiencia del cliente

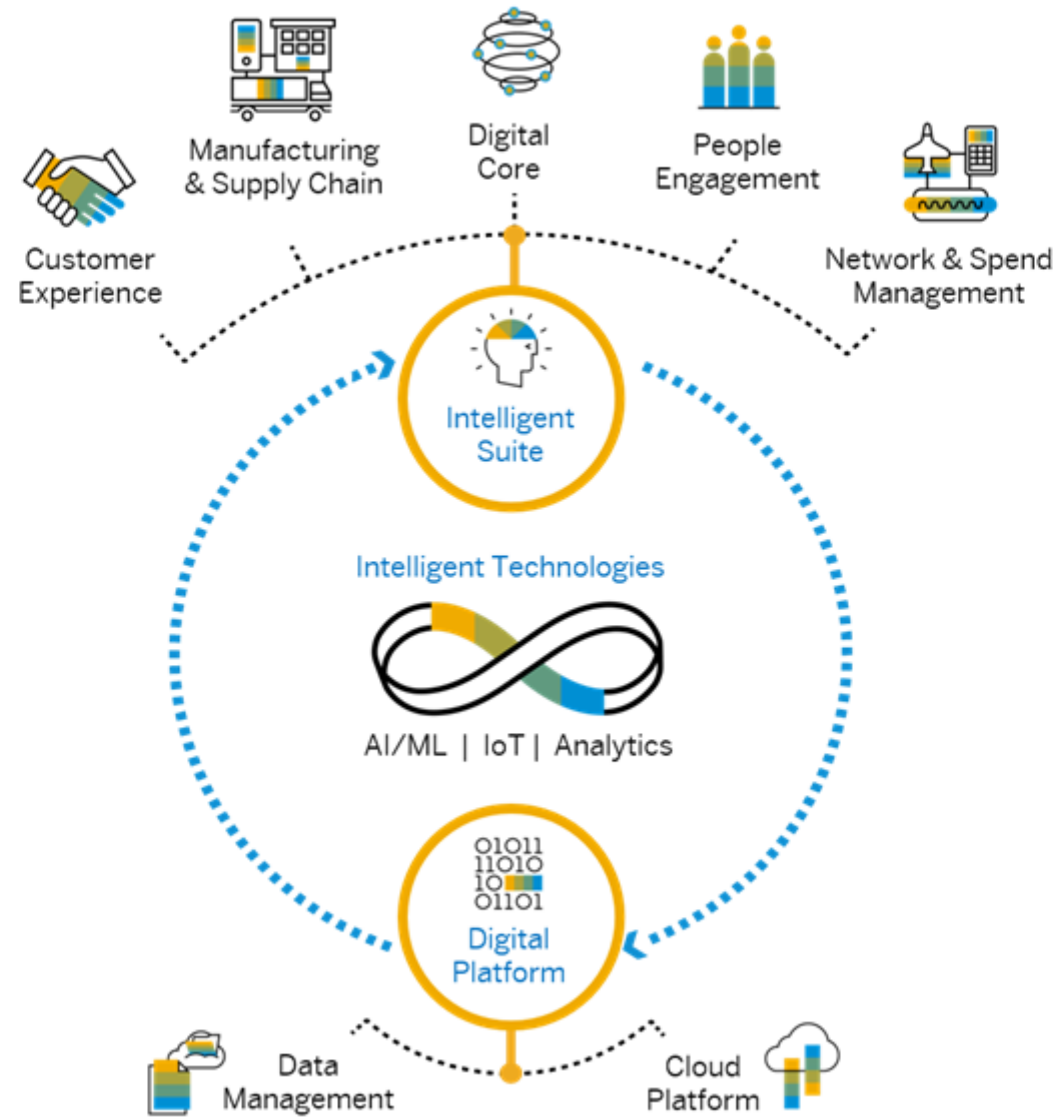
anticipando y respondiendo de manera proactiva a las necesidades del cliente final



Inventar nuevos modelos de negocio y flujos de ingresos

monetizando las capacidades basadas en datos y aplicando las competencias básicas en nuevas formas

El marco para la Empresa Inteligente



LA EMPRESA INTELIGENTE
presenta 3 COMPONENTES
CLAVES:

1 Suite Inteligente

2 Plataforma Digital

3 Tecnologías Inteligentes

SAP está en una posición única para ofrecer la Empresa Inteligente



Integración end-to-end a través de los procesos mas importantes de su negocio



Experiencia de Industria para ayudar a dar sentido a sus datos en el contexto de negocio.



Inteligencia embebida directamente en las soluciones básicas como parte de nuestra hoja de ruta estándar

A hand is shown holding a small globe of the Earth. The background is a soft, warm sunset or sunrise with a rainbow visible in the distance. The overall mood is hopeful and positive.

**Ayudar al mundo a funcionar
mejor y mejorar la vida de las
personas.**



Muchas Gracias

Hernán Rodríguez Sclipa
Channel Director
SAP South Region – Latin America
hernan.rodriguez@sap.com

Follow all of SAP



www.sap.com/contactsap

© 2018 SAP SE or an SAP affiliate company. All rights reserved.

No part of this publication may be reproduced or transmitted in any form or for any purpose without the express permission of SAP SE or an SAP affiliate company.

The information contained herein may be changed without prior notice. Some software products marketed by SAP SE and its distributors contain proprietary software components of other software vendors. National product specifications may vary.

These materials are provided by SAP SE or an SAP affiliate company for informational purposes only, without representation or warranty of any kind, and SAP or its affiliated companies shall not be liable for errors or omissions with respect to the materials. The only warranties for SAP or SAP affiliate company products and services are those that are set forth in the express warranty statements accompanying such products and services, if any. Nothing herein should be construed as constituting an additional warranty.

In particular, SAP SE or its affiliated companies have no obligation to pursue any course of business outlined in this document or any related presentation, or to develop or release any functionality mentioned therein. This document, or any related presentation, and SAP SE's or its affiliated companies' strategy and possible future developments, products, and/or platforms, directions, and functionality are all subject to change and may be changed by SAP SE or its affiliated companies at any time for any reason without notice. The information in this document is not a commitment, promise, or legal obligation to deliver any material, code, or functionality. All forward-looking statements are subject to various risks and uncertainties that could cause actual results to differ materially from expectations. Readers are cautioned not to place undue reliance on these forward-looking statements, and they should not be relied upon in making purchasing decisions.

SAP and other SAP products and services mentioned herein as well as their respective logos are trademarks or registered trademarks of SAP SE (or an SAP affiliate company) in Germany and other countries. All other product and service names mentioned are the trademarks of their respective companies.

See www.sap.com/corporate-en/legal/copyright/index.epx for additional trademark information and notices.